



# TABELA ROZMIARÓW

Masz trudności z określeniem swojego rozmiaru przy wyborze produktów MASCOT? Skorzystaj z naszej tabeli rozmiarów! Nigdy nie idź na kompromis w kwestii rozmiaru, ma on bowiem kluczowe znaczenie dla funkcjonalności, wygody i bezpieczeństwa odzieży roboczej.

Wiele produktów w asortymencie MASCOT przeznaczonych jest zarówno dla kobiet, jak i mężczyzn. Mamy jednak również produkty zaprojektowane specjalnie dla kobiet.

## Jak się zmierzyć

- Poproś drugą osobę, aby Cię zmierzyła – to najlepsza metoda zapewnienia sobie odzieży roboczej we właściwych rozmiarach.
- Pomiary wykonuj blisko ciała.
- Podczas pomiaru obwodu talii naciągnij centymetr krawiecki.
- Pamiętaj też o zmierzeniu długości nóg. Większość naszych spodni dostępnych jest w trzech długościach nogawek.
- W razie wątpliwości w kwestii wyboru właściwego rozmiaru lub fasonu zwróć się o poradę do swojego dystrybutora lub osoby kontaktowej MASCOT.

## Modele damskie

W ramach swojego asortymentu firma MASCOT oferuje zaprojektowaną specjalnie dla kobiet odzież w dwóch fasonach: DIAMOND i PEARL. Część z damskich produktów dostępna jest w obu tych fasonach, część tylko w wersji DIAMOND. Jeśli brakuje Ci danego produktu w kroju PEARL, polecamy wybrać fason zaprojektowany dla obu płci.

Aby znaleźć odpowiednie dla siebie spodnie, spódnice lub szorty, wystarczą dwa kroki:

### 1) Znajdź swój fason

Przy wyborze damskiego fasonu produktów MASCOT kieruj się stosunkiem obwodu talii (w najwęższym miejscu) do obwodu bioder (w najszerszym miejscu).

Ogólna zasada jest taka:

- DIAMOND to krój dla kobiet, których talia jest węższa od bioder o ponad 20 cm,
- krój PEARL jest przeznaczony dla osób, u których różnica między obwodem talii i bioder nie przekracza 20 cm.

### 2) Znajdź swój rozmiar

Odpowiedni rozmiar znajdziesz na podstawie pomiaru obwodu bioder w najszerszym miejscu. Rozpocznij od odszukania w tabeli swojego fasonu. Następnie możesz odczytać w tabeli swój rozmiar (na podstawie wartości pomiaru). Pamiętaj też o zmierzeniu długości nóg. Wszystkie damskie spodnie w asortymencie MASCOT są dostępne w dwóch długościach nogawek: 76 i 82 cm.

# Znajdź właściwy rozmiar

Odpowiedni rozmiar ma kluczowe znaczenie dla funkcjonalności odzieży roboczej, komfortu i bezpieczeństwa. W asortymencie MASCOT wiele produktów posiada krój, z którego mogą korzystać zarówno kobiety, jak i mężczyźni. Oprócz tego znajdziesz produkty MASCOT, które zaprojektowane są specjalnie dla kobiet a także asortyment dla dzieci.

Szukając odpowiedniego rozmiaru najdokładniejszy pomiar uzyskasz, jeżeli zmierzy Cię ktoś inny. Pomiaru należy wykonywać blisko ciała. Pamiętaj również o zmierzeniu długości nogawek. W większości spodni MASCOT możesz wybierać pomiędzy trzema długościami nogawek.

## Jeżeli jesteś kobietą, masz kilka możliwości

Część asortymentu MASCOT jest dostępna w jednym lub dwóch damskich fasonach. Jeśli wybierzesz produkt przeznaczony specjalnie dla pań, powinnaś zdjąć swoje wymiary zgodnie ze wskazówkami dotyczącymi fasonów damskich i sprawdzić rozmiar w tabeli rozmiarów dla kobiet. Wiele produktów dla mężczyzn pasuje również do kobiecej sylwetki. W ich przypadku wymiary trzeba zdjąć według wskazówek dla fasonów męskich i wybrać wielkość w tabeli rozmiarów dla panów.

### Wymiary dla fasonów męskich



### Wymiary dla fasonów damskich



#### H. Rozmiar głowy

Zmierz obwód głowy.

#### P. Obwód szyi

Mierzy się wokół szyi - 1 cm powyżej obojczyka.

#### A. Obwód klatki piersiowej

Mierzy się wokół najszerzej części klatki piersiowej.

#### K1. Rozmiar talii

Zmierz obwód w talii tuż nad pępkiem. Centymetr krawiecki powinien być napięty.

#### K2. Rozmiar talii

Zmierz obwód w talii tuż poniżej pępka. Centymetr krawiecki powinien być napięty.

#### K3. Rozmiar talii

Obwód talii należy mierzyć w najwęższym miejscu. Obwód w pasie oraz obwód bioder pozwalają stwierdzić, który fason będzie dla Ciebie odpowiedni – DIAMOND czy PEARL.

#### L1. Obwód bioder

Mierzy się wokół najszerzego punktu bioder.

#### L2. Obwód bioder

Obwód bioder mierzy się w ich najszerzym miejscu, stojąc ze złączonymi nogami. W przypadku produktów damskich MASCOT obwód w biodrach jest decydujący dla wyboru właściwego rozmiaru.

#### E. Wysokość kroku

Wysokość kroku mierzy się po wewnętrznej stronie nogi od kroku do posadzki (na bosą).

#### EE1. Długość nogawki (rozmiar produktu)

Długość nogawki E1 to rozmiar produktu. Mierzona jest po wewnętrznej stronie nogawki produktu od kroku do dolnej krawędzi.

#### T. Wysokość

Twoja całkowita wysokość.

**Przymierz ubranie!**

**W ten sposób masz pewność, że ubrania pasują tak, jak powinny.**

# Jak odszukać swój rozmiar w tabeli

## MĘŻCZYŹNI

T-shirty, bluzy, kurtki i inne części górne, a także kombinezony																						
	C42	C43	C44	C45	C46	C47	C48	C49	C50	C51	C52	C54	C56	C58	C60	C62	C64	C66	C68	C70	C72	C74
	XXS		XS		S				M		L		XL	2XL		3XL		4XL		5XL		6XL
A - Obwód klatki piersiowej (cm)	84	86	88	90	92	94	96	98	100	102	104	108	112	116	120	124	128	132	136	140	144	148
A - Obwód klatki piersiowej (cale)	33		34.5		36		38		39.5		41	42.5	44	45.5	47	49	50.5	52	53.5	55	56.5	58

Koszule (Koszula robocza)																						
	C42	C43	C44	C45	C46	C47	C48	C49	C50	C51	C52	C54	C56	C58	C60	C62	C64	C66	C68	C70	C72	
	XXS		XS		S				M		L		XL	2XL		3XL		4XL		5XL		
P - Obwód szyi (cm)					37-38				39-40		41-42		43-44	45-46		47-48	49-50		51-52		53-54	
P - Obwód szyi (cale)					14.5				15.5		16.5		17.5	18		19	19.5		20		21	

Spodnie/ogrodniczki																						
EU	C42	C43	C44	C45	C46	C47	C48	C49	C50	C51	C52	C54	C56	C58	C60	C62	C64	C66	C68	C70	C72	C74
UK/US	27	28	28.5	29.5	30.5	31.5	32.5	33.5	34.5	35.5	36.5	38.5	40.5	42.5	44.5	46.5	48.5	50.5	52.5	54.5	56.5	58
F	36	37	38	39	40	41	42	43	44	45	46	48	50	52	54	56	58	60	62	64	66	68
	XXS		XS		S				M		L		XL	2XL		3XL		4XL		5XL		6XL
K1/K2 - Obwód w talii (cm)*	68	70	73	75	78	80	83	85	88	90	93	98	103	108	113	118	123	128	133	138	143	148
K1/K2 - Obwód w talii (cale)*	27	28	28.5	29.5	30.5	31.5	32.5	33.5	34.5	35.5	36.5	38.5	40.5	42.5	44.5	46.5	48.5	50.5	52.5	54.5	56.5	58
L1 - Obwód w biodrach (cm)	90	92	94	96	98	100	102	104	106	108	110	114	118	122	126	130	134	138	142	146	150	154
L1 - Obwód w biodrach (cale)	35.5	36	37	38	38.5	39.5	40	41	41.5	42.5	43	45	46.5	48	49.5	51	52.5	54	56	57.5	59	60.5

\*Ogrodniczki nie są dostępne w rozmiarach nieparzystych.\*Overall findes ikke i ulige størrelser.

E - Długość nogawek (cm)	76	82	90
E - Długość nogawek (cale)	30	32	35

Szorty		
E1 - Długość nogawki, rozmiar produktu (cm)	24	29
E1 - Długość nogawki, rozmiar produktu (cale)	9	11

Dżinsy									
K1/K2 - Obwód w talii (cale)	29	30	31	32	33	34	36	38	40
K1/K2 - Obwód w talii (cm)	73	76	78.5	81	83.5	86	91	96	101

E - Długość nogawek (cale)	30	32	34	36
E - Długość nogawek (cm)	76	82	87	92

Nakrycia głowy										
	S	M	L	XL	2XL					
H - Rozmiar głowy (cm)	54	55	56	57	58	59	60	61	62	63
H - Rozmiar głowy (cale)	21	21.5	22	22.5	23	23.25	23.5	24	24.5	25

# KOBIETY

Asortyment MASCOT obejmuje produkty zaprojektowane specjalnie z myślą o kobietach.

Górne części ubrań										
	XS	S	M	L	XL	2XL	3XL	4XL	5XL	6XL
A - Obwód klatki piersiowej (cm)	76	82	88	96	104	112	120	128	136	144
A - Obwód klatki piersiowej (cale)	30	32	34.5	37.5	41	44	47	50.5	53.5	56.5
L2 - Obwód w biodrach (cm)	86	92	100	108	116	124	132	140	148	156
L2 - Obwód w biodrach (cale)	34	36	39.5	42.5	45.5	49	52	55	58	61.5

Damskie spodnie, krótkie spodnie i spódnice są dostępne w dwóch fasonach. O wyborze właściwego kroju decyduje typ sylwetki. Fasony damskie noszą nazwy DIAMOND i PEARL.

Jak wybrać idealnie dopasowane spodnie/spódnice/krótkie spodnie w dwóch krokach:

## 1) Znajdź swój fason

Odpowiedni fason MASCOT znajdziesz, porównując swój obwód talii (w największym miejscu) z obwodem bioder (w najszerszym miejscu). Zasadniczo, jeśli różnica między tymi dwoma wymiarami przekracza 20 cm, powinnaś wybrać fason DIAMOND. Jeżeli natomiast różnica jest mniejsza, właściwy będzie fason PEARL.

## 2) Znajdź swój rozmiar

Odpowiedni rozmiar znajdziesz na podstawie zmierzonego obwodu bioder w najszerszym miejscu. Obwód bioder należy mierzyć, stojąc ze złączonymi nogami. Sprawdź w tabeli dla Twojego fasonu – rozmiar odczytasz przy wartości dla obwodu bioder.

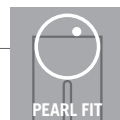


### Damskie spodnie i spódnice

Krój DIAMOND: różnica pomiędzy obwodem talii i bioder większa niż 20 cm.

EU		C34	C36	C38	C40	C42	C44	C46	C48	C50	C52	C54	C56
UK		UK6	UK8	UK10	UK12	UK14	UK16	UK18	UK20	UK22	UK24	UK26	UK28
F		34	36	38	40	42	44	46	48	50	52	54	56
		XS	S	M	L		XL	2XL		3XL	4XL	5XL	6XL
K3 - Obwód w talii (cm)	70	74	78	82	86	90	94	98	104	110	116	122	128
K3 - Obwód w talii (cale)	27.5	29	30.5	32	34	35.5	37	38.5	41	43.5	45.5	48	50.5
L2 - Obwód w biodrach (cm)	96	100	104	108	112	116	120	124	130	136	142	148	154
L2 - Obwód w biodrach (cale)	37.5	39.5	41	42.5	44	45.5	47	49	51	53.5	56	58	60.5

\*Rozmiar XS jest dostępny tylko w kolekcji MASCOT® FOOD & CARE.



### Damskie spodnie i spódnice

Krój PEARL: Istnieje niewielka różnica pomiędzy obwodem talii i bioder.

EU		C34	C36	C38	C40	C42	C44	C46	C48	C50	C52	C54	C56
UK		UK6	UK8	UK10	UK12	UK14	UK16	UK18	UK20	UK22	UK24	UK26	UK28
F		36	38	40	42	44	46	48	50	52	54	56	58
		XS	S	M	L		XL	2XL		3XL	4XL	5XL	6XL
K3 - Obwód w talii (cm)	74	78	82	86	90	94	98	104	110	116	122	128	136
K3 - Obwód w talii (cale)	29	30.5	32	34	35.5	37	38.5	41	43.5	45.5	48	50.5	53.5
L2 - Obwód w biodrach (cm)	92	95	98	101	104	107	110	115	120	125	130	135	140
L2 - Obwód w biodrach (cale)	36	37.5	38.5	39.5	41	42	43.5	45	47	49	51	53	55

\*Rozmiar XS jest dostępny tylko w kolekcji MASCOT® FOOD & CARE

E - Długość nogawek (cm)	76	82
E - Długość nogawek (cale)	30	32

# DZIECI

W asortymencie MASCOT znajdziesz także produkty dla dzieci. Aby dobrać odpowiedni rozmiar, z reguły wybiera się rozmiar na podstawie wzrostu dziecka.

Dzieci						
Wysokość (cm)	104	116	128	140	152	164
Wiek (lata)	3-4	5-6	7-8	9-10	11-12	13-14
Obwód klatki piersiowej (cm)	54	58	62	68	74	80
Obwód klatki piersiowej (cale)	21	23	24.5	26.5	29	31.5
Obwód w talii (cm)	50	52	54	58	62	66
Obwód w talii (cale)	19.5	20.5	21.5	23	24.5	26
Obwód w biodrach (cm)	58	62	66	72	78	84
Obwód w biodrach (cale)	23	24.5	26	28.5	30.5	33

# OBUWIE

Obuwie nosi się przez wiele godzin dziennie, a zatem jego właściwy wybór ma olbrzymie znaczenie.

Rzeczywiste rozmiary produktów mogą się między sobą nieco różnić, dlatego buty zawsze warto przymierzyć przed zakupem. Daje to pewność właściwego doboru rozmiaru i fasonu obuwia do stóp danego użytkownika.

Zasadniczo tabela rozmiarów MASCOT jest zgodna z obowiązującym standardem. Obuwie mniejszych rozmiarów, tj. 35-41, jest nieco węższe (szerokość 8) od butów w rozmiarach 39-50 (szerokości 10 oraz 11).

Obuwie																
EU rozmiar	35	36	37	38	39	40	41	42	43	44	45	46	47	48	49	50
UK rozmiar	2.5	3.5	4	5	6	6.5	7	8	9	10	10.5	11	12	13	14	15
US rozmiar, męski	4	5	5.5	6.5	7	7.5	8	9	10	11	11.5	12	13	14	15	16

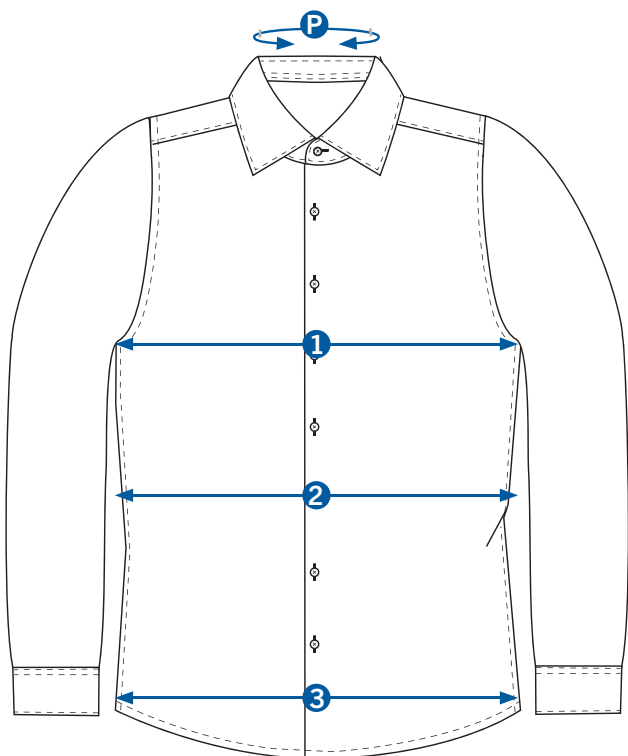
# MĘŻCZYŹNI

## Znajdź swój rozmiar koszuli

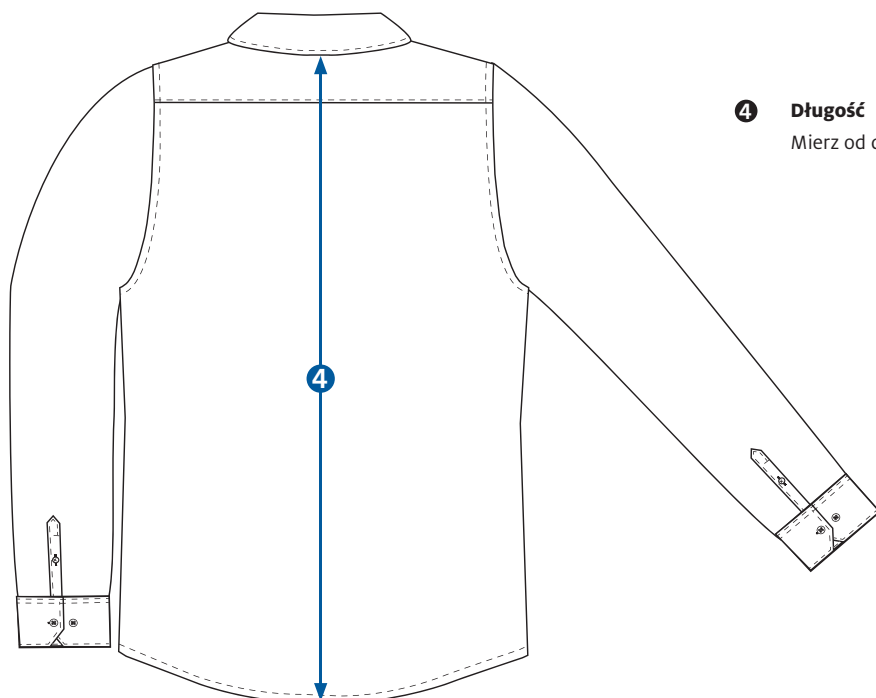
Asortyment MASCOT obejmuje szereg klasycznych koszul męskich. Koszule są dostępne w różnych fasonach w jakościach Basic, Premium oraz Signature.

Aby ustalić właściwy rozmiar, zmierz jedną z posiadanych już koszul.

Porównaj pomiary z wartościami w tabeli rozmiarów odpowiadającego Ci kroju i wybierz rozmiar, który odpowiada Twoim potrzebom.



- P Obwód szyi**  
Rozmiar szyi. Mierzy się wokół szyi - 1 cm powyżej
- 1 Obwód klatki piersiowej**  
Mierz pod pachą. Pomnóż przez dwa, aby uzyskać pełny rozmiar.
- 2 Obwód talii**  
Mierz w najwęższym miejscu koszuli.
- 3 Krawędź dolna**  
Mierz w linii prostej u dołu koszuli. Pomnóż przez dwa, aby uzyskać pełny rozmiar.



- 4 Długość**  
Mierz od dolnej krawędzi kołnierza do dołu koszuli.

Koszule – Krój wąski								
EU Rozmiar	37	38	39	40	41	42	43	44
	37-38		39-40		41-42		43-44	
UK/US Rozmiar	14.5	15	15.5	15.5	16	16.5	17	17.5
	14.5-15		15.5		16-16.5		17-17.5	
F Rozmiar	37	38	39	40	41	42	43	44
	37-38		39-40		41-42		43-44	
P – Obwód szyi (cm)	37	38	39	40	41	42	43	44
P – Obwód szyi (cale)	14.5	15	15.5	15.5	16	16.5	17	17.5
1 – Obwód klatki piersiowej (cm)	102	102	108	108	114	114	122	122
1 – Obwód klatki piersiowej (cale)	40	40	42.5	42.5	45	45	48	48
2 – Obwód talii (cm)	94	94	100	100	106	106	114	114
2 – Obwód talii (cale)	37	37	39.5	39.5	41.5	41.5	45	45
3 – Krawędź dolna (cm)	98	98	104	104	110	110	118	118
3 – Krawędź dolna (cale)	38.5	38.5	41	41	43.5	43.5	46.5	46.5
4 - Długość (cm)	79	79	80	80	81	81	82	82
4 - Długość (cale)	31	31	31.5	31.5	32	32	32.5	32.5

Koszule – Krój nowoczesny												
EU Rozmiar	37	38	39	40	41	42	43	44	45	46	47	48
	37-38		39-40		41-42		43-44		45-46		47-48	
UK/US Rozmiar	14.5	15	15.5	15.5	16	16.5	17	17.5	17.5	18	18.5	19
	14.5-15		15.5		16-16.5		17-17.5		17.2-18		18.5-19	
F Rozmiar	37	38	39	40	41	42	43	44	45	46	47	48
	37-38		39-40		41-42		43-44		45-46		47-48	
P – Obwód szyi (cm)	37	38	39	40	41	42	43	44	45	46	47	48
P – Obwód szyi (cale)	14.5	15	15.5	15.5	16	16.5	17	17.5	17.5	18	18.5	19
1 – Obwód klatki piersiowej (cm)	108	108	114	114	120	120	128	128	136	136	144	144
1 – Obwód klatki piersiowej (cale)	42.5	42.5	45	45	47	47	50.5	50.5	53.5	53.5	56.5	56.5
2 – Obwód talii (cm)	102	102	108	108	114	114	122	122	130	130	138	138
2 – Obwód talii (cale)	40	40	42.5	42.5	45	45	48	48	51	51	54.5	54.5
3 – Krawędź dolna (cm)	106	106	112	112	118	118	126	126	134	134	142	142
3 – Krawędź dolna (cale)	41.5	41.5	44	44	46.5	46.5	49.5	49.5	53	53	56	56
4 - Długość (cm)	79	79	80	80	81	81	82	82	83	83	84	84
4 - Długość (cale)	31	31	31.5	31.5	32	32	32.5	32.5	32.5	32.5	33	33

Koszule – Krój klasyczny													
EU Rozmiar	40	41	42	43	44	45	46	47	48	49	50		
	39-40	41-42		43-44		45-46		47-48		49-50		51-52	53-54
UK/US Rozmiar	15.5	16	16.5	17	17.5	17.5	18	18.5	19	19.5	19.5		
	15.5	16-16.5		17-17.5		17.2-18		18.5-19		19.5		20	20.5-21
F Rozmiar	40	41	42	43	44	45	46	47	48	49	50		
	39-40	41-42		43-44		45-46		47-48		49-50		51-52	53-54
P – Obwód szyi (cm)	40	41	42	43	44	45	46	47	48	49	50	52	54
P – Obwód szyi (cale)	15.5	16	16.5	17	17.5	17.5	18	18.5	19	19.5	19.5	20.5	21.5
1 – Obwód klatki piersiowej (cm)	120	126	126	134	134	142	142	150	150	158	158	166	174
1 – Obwód klatki piersiowej (cale)	47	50	50	53	53	56	56	59	59	62	62	65.5	68.5
2 – Obwód talii (cm)	120	126	126	134	134	142	142	150	150	158	158	166	174
2 – Obwód talii (cale)	47	49.5	49.5	53	53	56	56	59	59	62	62	65.5	68.5
3 – Krawędź dolna (cm)	120	126	126	134	134	142	142	150	150	158	158	166	174
3 – Krawędź dolna (cale)	47	49.5	49.5	53	53	56	56	59	59	62	62	65.5	68.5
4 - Długość (cm)	80	81	81	82	82	83	83	84	84	84	84	84	84
4 - Długość (cale)	31.5	32	32	32.5	32.5	32.5	32.5	33	33	33	33	33	33

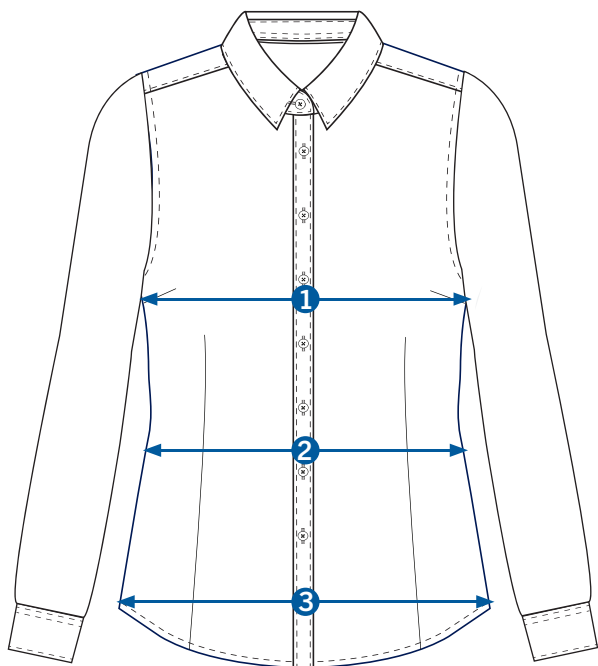
# KOBIETY

## Znajdź swój rozmiar koszuli

Asortyment MASCOT obejmuje wybór klasycznych koszul damskich. Są one dostępne w różnych fasonach oraz w jakościach Basic i Premium.

Aby ustalić właściwy rozmiar, zmierz jedną z posiadanych już koszul.

Porównaj pomiary z wartościami w tabeli rozmiarów odpowiadającego Ci kroju i wybierz rozmiar, który odpowiada Twoim potrzebom.



**1 Obwód klatki piersiowej**

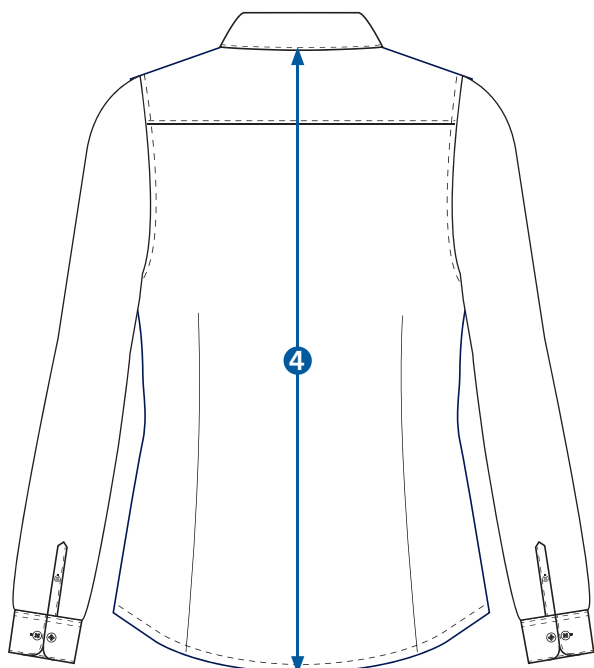
Mierz pod pachą. Pomnóż przez dwa, aby uzyskać pełny rozmiar.

**2 Obwód talii**

Mierz w najwęższym miejscu koszuli.

**3 Krawędź dolna**

Mierz w linii prostej u dołu koszuli. Pomnóż przez dwa, aby uzyskać pełny rozmiar.



**4 Długość**

Mierz od dolnej krawędzi kołnierza do dołu koszuli.



Koszule – Krój nowoczesny							
EU Rozmiar	34	36	38	40	42	44	46
US Rozmiar	6	8	10	12	14	16	18
US Rozmiar	2	4	6	8	10	12	14
F Rozmiar	36	38	40	42	44	46	48
1 – Obwód klatki piersiowej (cm)	88	92	96	100	104	108	112
1 – Obwód klatki piersiowej (cale)	34.5	36	37.5	39	40.5	42.5	44
2 – Obwód talii (cm)	76	80	84	88	92	96	100
2 – Obwód talii (cale)	30	31.5	33	34.5	36	37.5	39
3 – Krawędź dolna (cm)	92	96	100	104	108	112	116
3 – Krawędź dolna (cale)	36	38	39	40.5	42.5	44	45.5
4 - Długość (cm)	64	65	66	67	68	69	70
4 - Długość (cale)	25	25.5	25.5	26	26	27	27.5

Koszule – Krój klasyczny										
EU Rozmiar	34	36	38	40	42	44	46	48	50	52
US Rozmiar	6	8	10	12	14	16	18	20	22	24
US Rozmiar	2	4	6	8	10	12	14	16	18	20
F Rozmiar	36	38	40	42	44	46	48	50	52	54
1 – Obwód klatki piersiowej (cm)	94	98	102	106	110	114	118	124	130	136
1 – Obwód klatki piersiowej (cale)	37	38.5	40	41.5	43	44.5	46	48.5	51	53.5
2 – Obwód talii (cm)	88	92	96	100	104	108	112	118	124	130
2 – Obwód talii (cale)	34.5	36	37.5	39	40.5	42.5	44	46	48.5	51
3 – Krawędź dolna (cm)	98	102	106	110	114	118	122	128	134	140
3 – Krawędź dolna (cale)	38.5	40	41.5	43	44.5	46	48	50	52.5	55
4 - Długość (cm)	64	65	66	67	68	69	70	71	72	73
4 - Długość (cale)	25	25.5	25.5	26	26	27	27.5	27.5	28	28.5